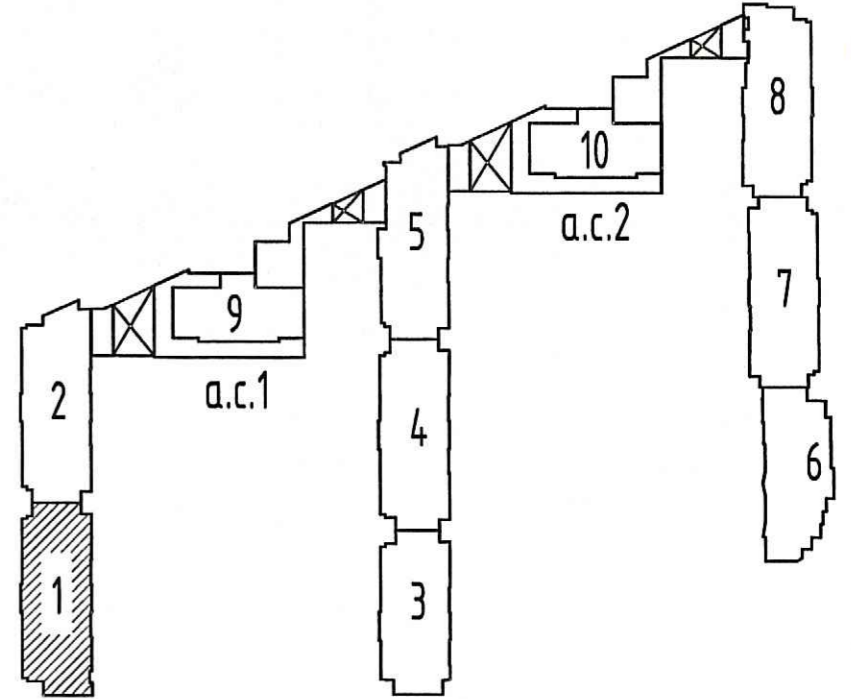


**ПРОВЕРЕНО**  
ТЕХНИЧЕСКИЙ ОТДЕЛ  
19. 11. 2019  
сотрудник ТО

ООО «Строительная компания  
«Каменка»  
В производство работ  
04. 12. 2019  
подпись



					<b>04/17 - 4 - ВК</b>		
Многоквартирный жилой дом со встроенными помещениями и встроенно-пристроенными подземными гаражами, расположенный по адресу: г. Санкт-Петербург, Командантский проспект, участок 1 (юго-западнее пересечения с рекой Каменкой), кадастровый № земельного участка 78:34:0004:281:1950.							
Изм.	Кол.чл.	Лист	Индок.	Подпись	Дата	Жилой комплекс	Стандия / Лист / Листов
							Р / 12 /
Гл. спец.	Красакова				10.19	Секция 1. План 11-17 этажа.	ООО «Простор-Ли» Санкт-Петербург
Разработ.	Харичев				10.19		
Н. контр.	Зайченко				10.19		

Инв.Н. подл. / Постр. и дата / Взам. инв.Н.