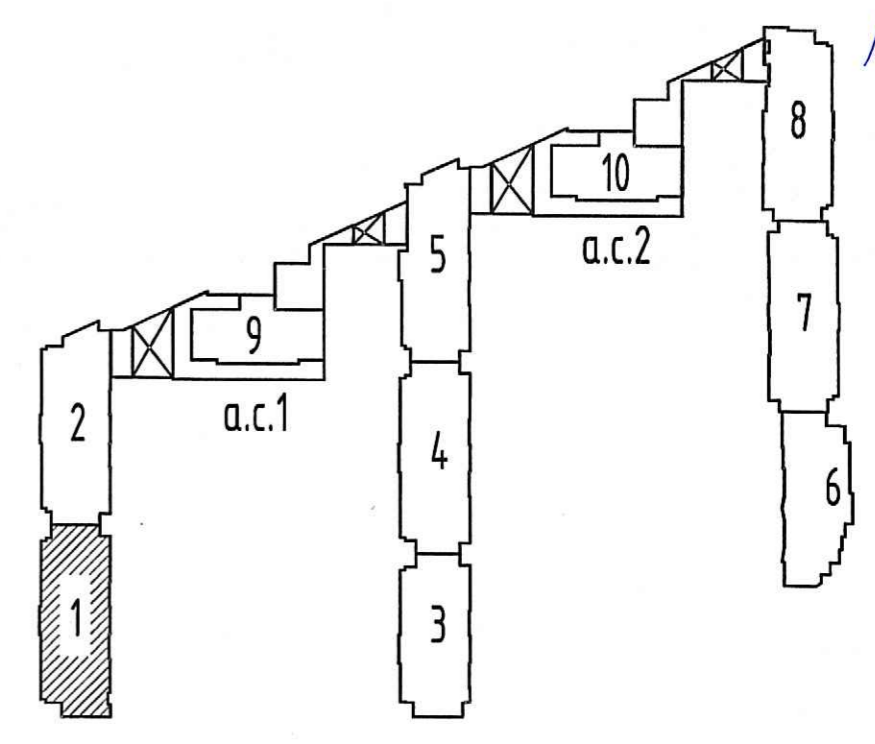



**ПРОВЕРЕНО**  
ТЕХНИЧЕСКИЙ ОТДЕЛ  
19. 11. 2019  
Сотрудник ТО \_\_\_\_\_

ООО «Строительная компания  
«Каменка»  
В производство работ  
04. 12. 2019  
\_\_\_\_\_  
должность подпись



					<b>04/17 - 4 - ВК</b>				
					Многоквартирный жилой дом со встроенными помещениями и встроенно-пристроенными подземными гаражами, расположенный по адресу: г. Санкт-Петербург, Комендантский проспект, участок 1 (воз.-западнее пересечения с рекой Каменкой), кадастровый № земельного участка 78:34:004:281:1950.				
Изм.	Кол.чч	Лист	Идент.	Подпись	Дата	Жилой комплекс	Стандия	Лист	Листов
							Р	8	
Гл. спец.	Красакова				10.19	Секция 1. План 2 этажа.	 ООО «Простор-Ли» Санкт-Петербург		
Разработ.	Харичев				10.19				
Н. контр.	Заченко				10.19				

Инв.Н. посл. | Подг. и дата | Взам. инв.Н.