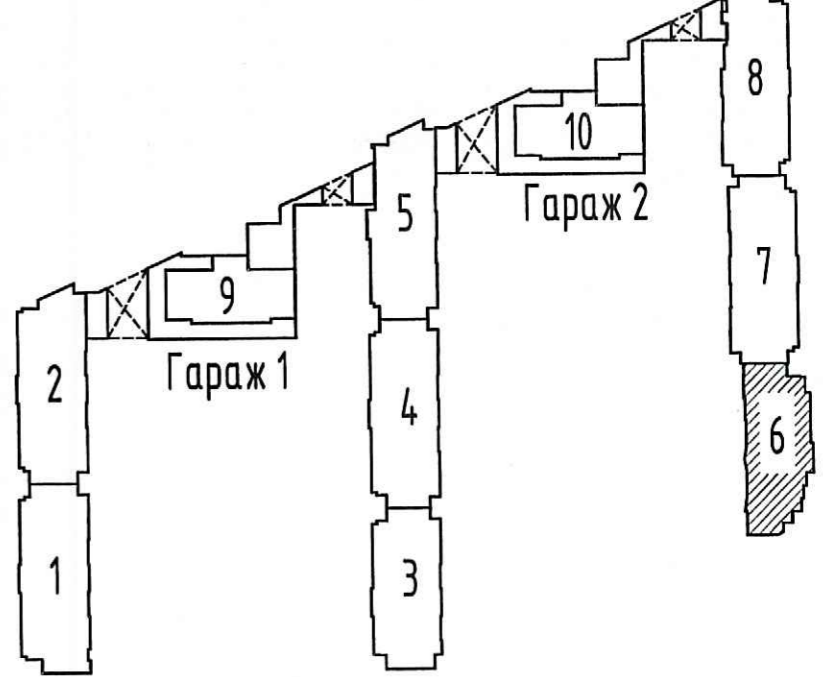


ПРОВЕРЕН
 ТЕХНИЧЕСКИЙ ОТДЕЛ
 19. 11. 2019
 сотрудник ТО _____

ООО «Строительная компания
 «Каменка»
 В производство работ
 04. 12. 2019

 должность подпись

Схема расположения секций



Инв.№ подл.	Подр. и дата	Взам. инв.№

04/17 - 4 - ВК					
Многоквартирный жилой дом со встроенными помещениями и встроенно-пристроенными подземными гаражами, расположенный по адресу: г. Санкт-Петербург, Комендантский проспект, участок 1 (юго-западнее пересечения с рекой Каменкой), кадастровый № земельного участка 78:34:0004281:11950.					
Изм.	Кол.ч	Лист	Индок.	Подпись	Дата
Гл. спец.	Красакова				10.19
Разработ.	Полишина				10.19
Н. контр.	Зайченко				10.19
Жилой комплекс			Стадия	Лист	Листов
Секция 6. План 12 этажа			Р	53	
			ООО «Простор-Л» Санкт-Петербург		