

Условные обозначения:

- T1 - подающий трубопровод
- T2 - обратный трубопровод
- 1 - нумерация горизонтальных веток
- - приточный клапан Air-Box Comfort
- ▨ - решетка в витражных конструкциях
- ← - клапан инфильтрации воздуха КИВ-125

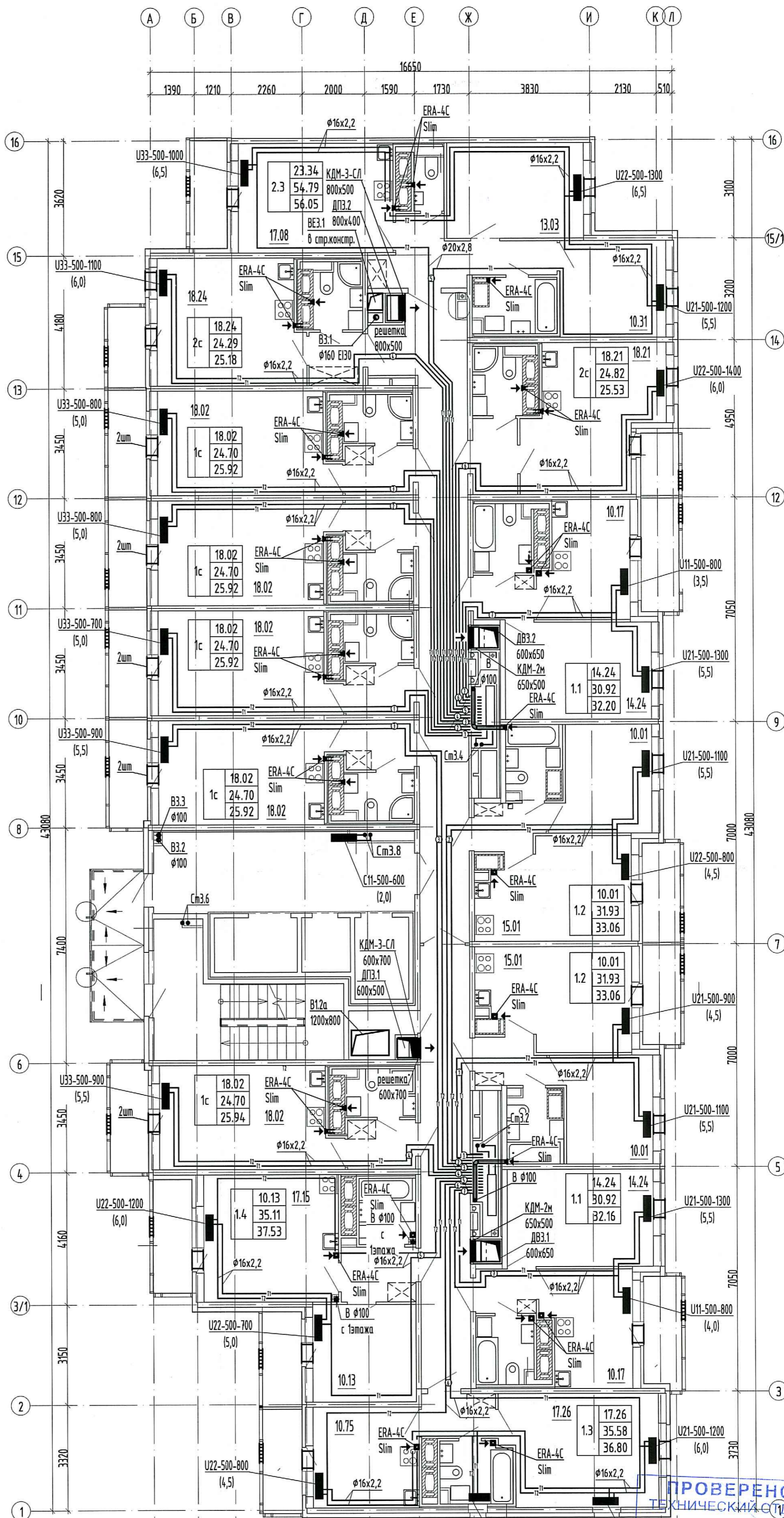
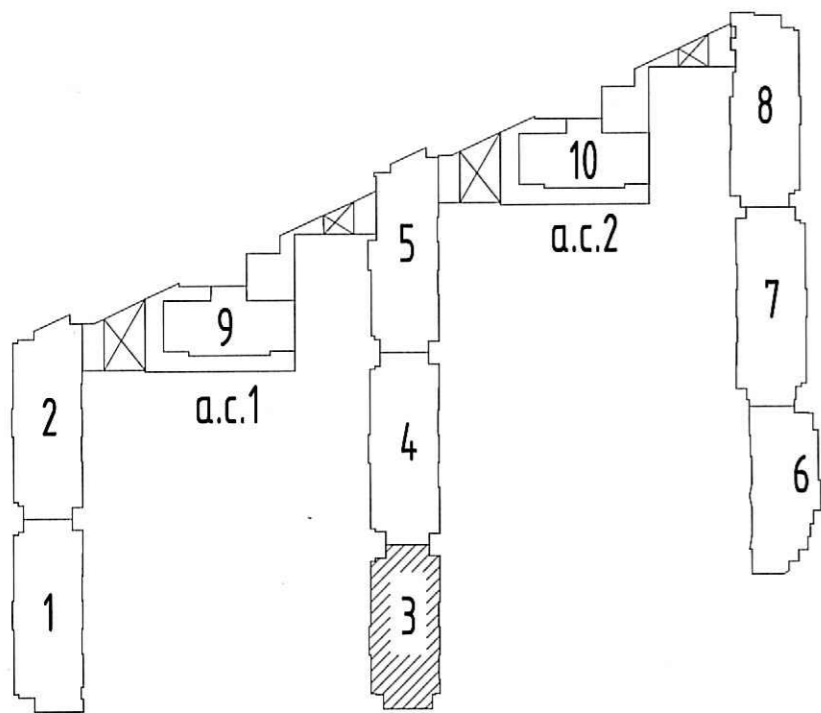


Схема комплекса



Примечание:

1. Трубопроводы условно отнесены от стен.
2. Отверстия 100x100 и менее пробиваются по месту.
3. Монтаж полимерных трубопроводов вести в соответствии с положениями СП 41-109-2005, СП 73.13330.2016 и рекомендациями завода-изготовителя.
4. При монтаже радиаторов систем отопления следовать рекомендациям завода-изготовителя, а также учитывать минимально допустимые расстояния:
 - от торца (боковой стенки) радиатора до стены минимум 200 мм;
 - от торца (боковой стенки) радиатора до откоса проема балконной двери минимум 100 мм.
5. Все шахты ДВ и ДП выполнять герметичными с нормируемым пределом огнестойкости Е130.
6. В соответствии с Задаaniem на проектирование оконных клапанов AirBox в квартирах-студиях устанавливаются в количестве 2 штуки (при невозможности установки клапана КИВ) следующим образом:
 - горизонтально над балконной дверью;
 - при открывающемся окне - в окно установить клапан AirBox Comfort без фрезеровки;
 - при неоткрывающемся окне установить клапан AirBox Comfort без фрезеровки вертикально в балконную дверь на противоположную сторону от петель створки, в верхней части створки.
 Всего в квартире-студии 2 приточных устройства.
7. Замену уплотнителя балконной двери по внешнему контуру производить строго напротив места установки клапана.
8. КИВ устанавливается на отв. 2,2м от чистого пола (ось), на расстоянии не менее 300 мм от окна-дверного проема по горизонтали.
9. Данный проект рассматривать совместно с проектом 04/17-4-0B4.

ООО «Строительная компания VNO 11 KV2-500-400 «Каменка»
В производство работ

12 ДЕК 2019

ПРОВЕРЕНО
ТЕХНИЧЕСКИЙ ОТДЕЛ

17 ДЕК 2019

сотрудник ТО

04/17 - 4 - 0B2

Изм.	Кол.чч	Лист	№док.	Подпись	Дата
Гл. спец.		Мыльникова		<i>[Signature]</i>	10.19
Разработал		Пономарёв		<i>[Signature]</i>	10.19
Разработал		Петлищкая		<i>[Signature]</i>	10.19
Исполнил		Липатова		<i>[Signature]</i>	10.19
Н. контр.		Мыльникова		<i>[Signature]</i>	10.19

Многоквартирный жилой дом со встроенными помещениями и встроенно-пристроенными подземными гаражами, расположенный по адресу: г. Санкт-Петербург, Командантский проспект, участок 1 (юго-западное пересечение с рекой Каменкой), кадастровый № земельного участка 78:34:0004281:11950.

Жилой комплекс	Стадия	Лист	Листов
Отопление и вентиляция. Секция 3. План 20 этажа.	Р	8	

ООО «Простор-Л»
Санкт-Петербург

Инв.Н подл. Подп. и дата. Взам. инв.Н