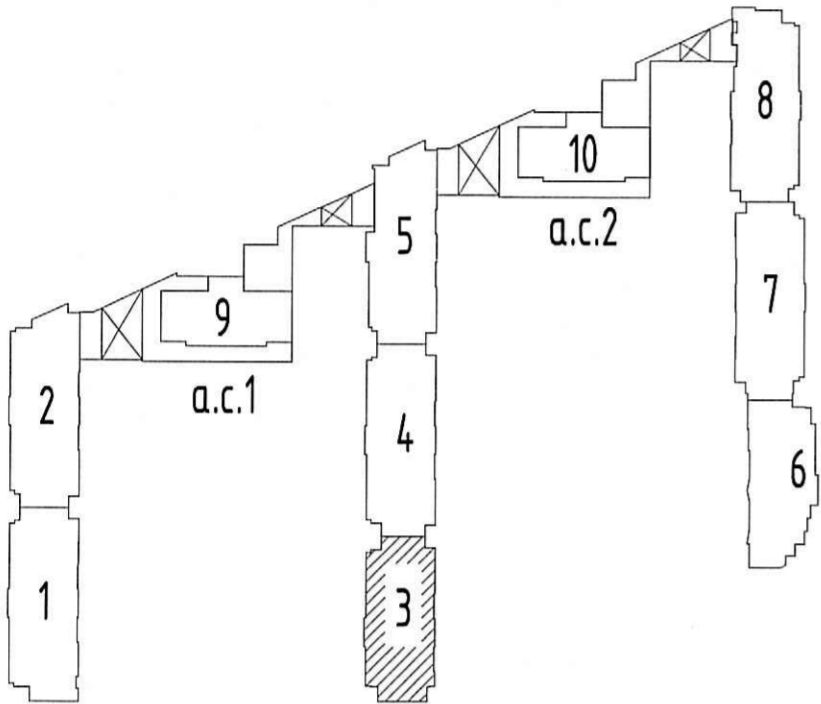


Условные обозначения:

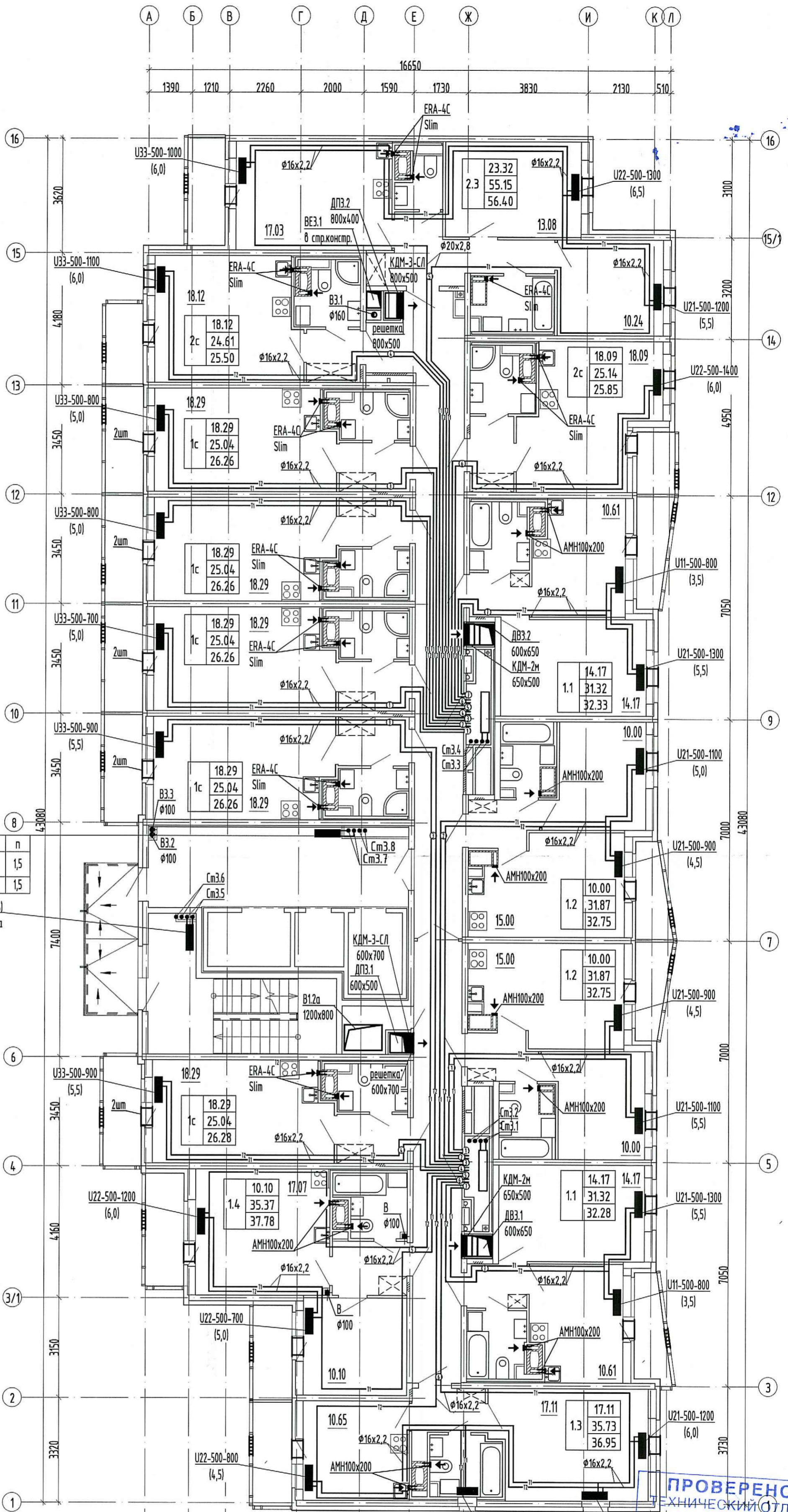
- T1 — - подающий трубопровод
- T2 — - обратный трубопровод
- ① - нумерация горизонтальных веток
- - приточный клапан Air-Box Comfort
- ▒ - решетка в витражных конструкциях
- ← - клапан инфильтрации воздуха КИВ-125

Схема комплекса



этаж	радиатор	n
3-9	C11-500-500	1,5
10-11	C11-500-600	1,5

C22-300-1100 (2,5)  
на отп. 2,2 м от пола



Примечание:

1. Трубопроводы условно отнесены от стен.
2. Отверстия 100x100 и менее пробиваются по месту.
3. Монтаж полимерных трубопроводов вести в соответствии с положениями СП 41-109-2005, СП 73.13330.2016 и рекомендациями завода-изготовителя.
4. При монтаже радиаторов систем отопления следовать рекомендациям завода-изготовителя, а также учитывать минимальные допустимые расстояния:
  - от торца (боковой стенки) радиатора до стены минимум 200 мм;
  - от торца (боковой стенки) радиатора до откоса проема балконной двери минимум 100 мм.
5. Все шахты ДВ и ДП выполнять герметичными с нормируемым пределом огнестойкости EI30.
6. В соответствии с Задачей на проектирование оконных клапанов AirBox в квартирах-студиях устанавливаются в количестве 2 штук (при невозможности установки клапана КИВ) следующим образом:
  - горизонтально над балконной дверью;
  - при открывающемся окне - в окно установить клапан AirBox Comfort без фрезеровки;
  - при неоткрывающемся окне установить клапан AirBox Comfort без фрезеровки вертикально в балконную дверь на противоположную сторону от петель створки, в верхней части створки.
 Всего в квартире-студии 2 приточных устройства.
7. Замену уплотнителя балконной двери по внешнему контуру производить строго напротив места установки клапана.
8. КИВ устанавливается на отп. 2,2м от чистого пола (ось), на расстоянии не менее 300 мм от оконно-дверного проема по горизонтали.
9. Данный проект рассматривать совместно с проектом 04/17-4-0B4.

ООО «Строительная компания «Каменка»  
В производство работ

12 ДЕК 2019

ПРОВЕРЕНО  
ТЕХНИЧЕСКИЙ ОТДЕЛ

11 ДЕК 2019

СОТРУДНИК ТО

04/17 - 4 - 0B2

Изм.	Кол.ч	Лист	Надк.	Подпись	Дата	Стадия	Лист	Листов
Гл. спец.	Мильникова	10.19				Жилой комплекс	Р	5
Разработал	Пономарёв	10.19						
Разработал	Петлицкая	10.19						
Исполнил	Липатова	10.19						
Н. контр.	Мильникова	10.19				Отопление и вентиляция. Секция 3. План 3-11 этажа.		



ООО «Простор-Ль»  
Санкт-Петербург