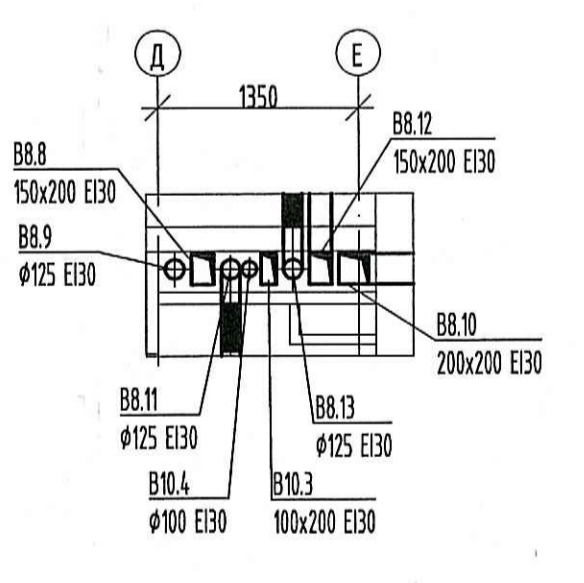


Фрагмент 1
М 1:50

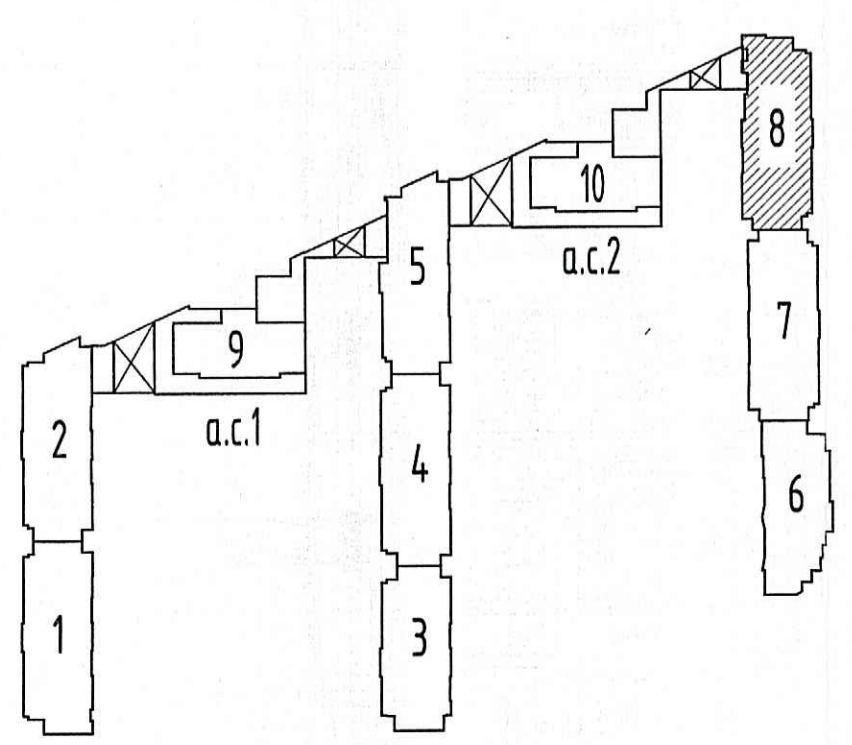


- Условные обозначения:**
- - клапан AirBox Comfort без фрезеровки
 - ▬ - наружный козырек AS или аналог
 - 11 — подающий трубопровод
 - 12 — обратный трубопровод
 - ⊕ - нумерация горизонтальных веток

ПРИМЕЧАНИЕ:

1. Все Воздуховоды ДВ и ДП выполнять с нормируемым пределом огнестойкости E150.
2. Выброс дыма осуществляется на высоте не менее 2 м от кровли и на расстоянии не менее 5 м от забора воздуха для систем приточной противодымной защиты.
3. Транзитный воздуховод системы В2.3а прокладывается с нормируемым пределом огнестойкости E150.
4. Транзитные воздуховоды систем, обслуживающих помещения одного пожарного отсека, прокладываемые в общей шахте, предусматриваются в противопожарной изоляции с нормируемым пределом огнестойкости E150.
5. Трубопроводы условно отнесены от стен.
6. Отверстия 100x100 и менее проделываются по месту.
7. Монтаж полимерных трубопроводов вести в соответствии с положениями СП 41-109-2005, СП 73.13330.2016 и рекомендациями завода-изготовителя.
8. При монтаже радиаторов систем отопления следовать рекомендациям завода-изготовителя, а также учитывать минимально допустимые расстояния:
 - от торца (боковой стенки) радиатора до стены минимум 200 мм;
 - от торца (боковой стенки) радиатора до отсека проема балконной двери минимум 100 мм.
9. Все шахты ДВ и ДП выполнять герметичными с нормируемым пределом огнестойкости E150.
10. В соответствии с Задачей на проектирование оконных клапанов AirBox в квартирах-студиях устанавливаются в количестве 2 штук (при невозможности установки клапана КИВ) следующим образом:
 - горизонтально над балконной дверью;
 - при открывающемся окне - в окно установить клапан AirBox Comfort без фрезеровки;
 - при неоткрывающемся окне установить клапан AirBox Comfort без фрезеровки вертикально в балконную дверь на противоположную сторону от петель створки, в верхней части створки.
 Всего в квартире-студии 2 приточных устройства.
11. Замену уплотнителя балконной двери по внешнему контуру производить строго напротив места установки клапана.
12. Данный проект рассматривать совместно с проектом 04/17-4-0B3.

Схема комплекса



ООО «Строительная компания «Каменика»
В производство работ
10 MAR 2020
Подпись: [Signature]

ПРОВЕРЕНО
ТЕХНИЧЕСКИЙ ОТДЕЛ
06 MAR 2020
Сотрудник ТО

04/17 - 4 - 0B3					
3	-	зам	48-20	02.20	
2	-	зам	213-19	01.20	
1	-	зам	191-19	12.19	
Изм.	Кол.уч.	Лист	№вок.	Подпись	Дата
Гл. спец.	Мильникова				12.19
Разработал	Пономарев				12.19
Разработал	Петляшова				12.19
Исполнил	Липатова				12.19
Н. контр.	Мильникова				12.19

Многоквартирный жилой дом со встроенными помещениями и встроенно-пристроенными подземными гаражами, расположенный по адресу: г. Санкт-Петербург, Команданский проспект, участок 1 (западнее пересечения с рекой Каменикой), кадастровый № земельного участка 7834/0004/281/1950.

Жилой комплекс		
Отопление и вентиляция. Секция 8. План 1 этажа.	Страница	Лист
	P	24

ООО «Простор-Ль»
Санкт-Петербург