

этаж	радиатор	n
14-17	С11-500-500	15
18-23	С11-500-600	15

ООО «Строительная компания «Камчатка»
 В производство работ
 12 ДЕК 2019
 Проверено
 ТЕХНИЧЕСКИЙ ОТДЕЛ
 11 ДЕК 2019
 сотрудник ТО

- Условные обозначения:**
- T1 — подающий трубопровод
 - T2 — обратный трубопровод
 - (1) — нумерация горизонтальных веток
 - — приточный клапан Air-Box Comfort
 - решетка в витражных конструкциях
 - ← — клапан инфильтрации воздуха КИВ-125

- Примечание:**
- Трубопроводы условно отнесены от стен.
 - Отверстия 100x100 и менее пробиваются по месту.
 - Монтаж полимерных трубопроводов вести в соответствии с положениями СП 4.1-109-2005, СП 73.13330.2016 и рекомендациями завода-изготовителя.
 - При монтаже радиаторов систем отопления следовать рекомендациям завода-изготовителя, а также учитывать минимальные допустимые расстояния:
 - от торца (боковой стенки) радиатора до стены минимум 200 мм;
 - от торца (боковой стенки) радиатора до откоса проема балконной двери минимум 100 мм.
 - Все шахты ДВ и ДП выполнять герметично с нормированной пределом огнестойкости Е230.
 - В соответствии с Задачей на проектирование оконных клапанов AirBox в квартирах-студиях устанавливаются в количестве 2 штук (при необходимости установки клапана КИВ) следующим образом:
 - горизонтально над балконной дверью;
 - при открывающемся окне - в окно установить клапан AirBox Comfort без фрезеровки;
 - при неоткрывающемся окне установить клапан AirBox Comfort без фрезеровки вертикально в балконную дверь на противоположную сторону от петель створки, в верхней части створки.
 - Во всех в квартирах-студиях 2 приточных устройства.
 - Замену уплотнителя балконной двери по внешнему контуру производить строго нагретой места уплотнителя клапана.
 - КИВ устанавливается на отк. 2,2м от чистого пола (ос.), на расстоянии не менее 300 мм от оконно-дверного проема по горизонтали.
 - Данный проект рассматривать совместно с проектом 04/17-4-085.

Фрагмент 1
 М 1:50

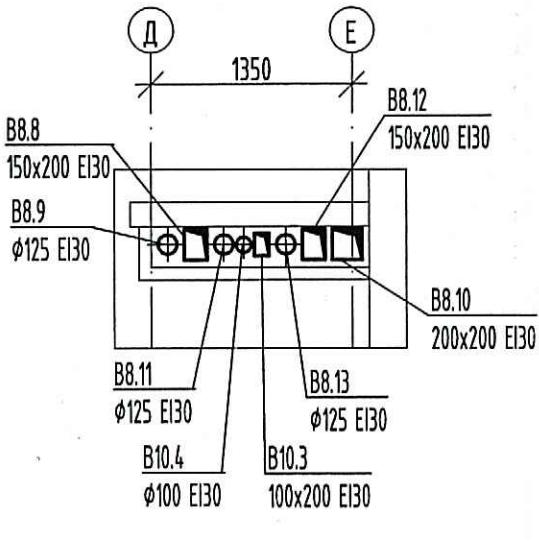


Схема комплекса



М.И.В.А.Н. подл. Попл. и дата Взам. инв.№

04/17 - 4 - 085				Жилой комплекс				
1	1	-	191-19	12.19	Многоквартирный жилой дом со встроенными помещениями и встроенно-пристроенными подземными гаражами, расположенный по адресу: г. Санкт-Петербург, Командовский проспект, участок 1 (без-западнее пересечения с рекой Камчаткой), кадастровый № земельного участка 78-36-004-2/01/1950.	Страница	Лист	Листов
Гл. спец.	Мильникова	12.19			Отопление и вентиляция. Секция в. План 14-23 этажа.	P	27	
Разработал	Иванов	12.19				ООО «Простор-Ль» Санкт-Петербург		
Разработал	Темлякова	12.19						
Исполнил	Литатова	12.19						
Н. контр.	Мильникова	12.19						