

этаж	радиатор	n
14	U21-500-1300	5,5
15-22	U21-500-1300	6,0

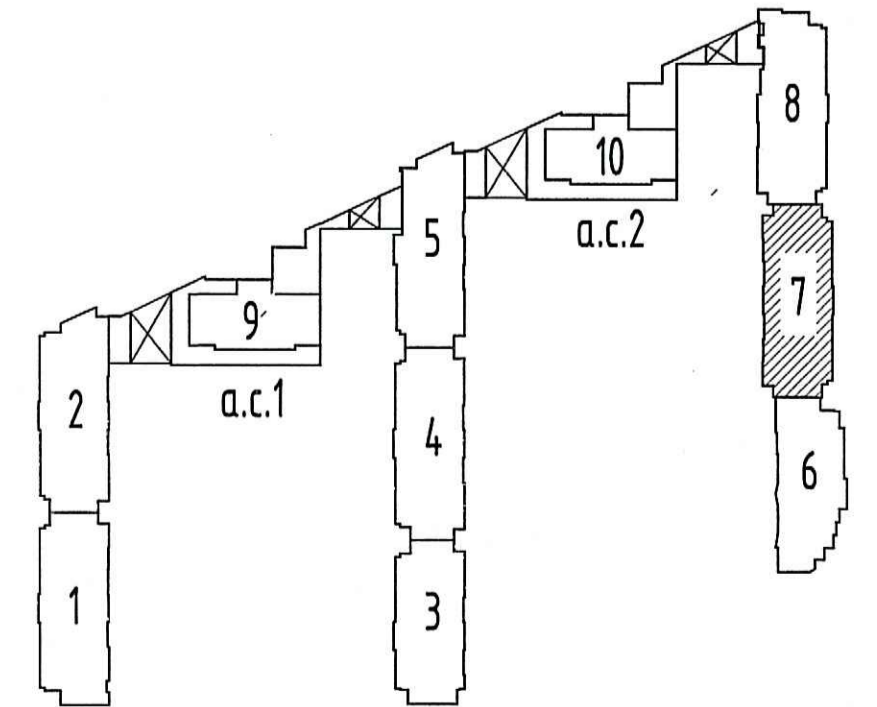
этаж	радиатор	n
14-17	C21-300-1200	2,5
18	-	-
19	C21-300-1200	2,5
20	-	-
21	C22-300-1000	2,5
22	-	-

этаж	радиатор	n
14-15	C11-500-500	1,5
16-22	C11-500-600	1,5

ООО «Строительная компания «Каменка»
В производство работ
12 ДЕК 2019
Подпись: _____

ПРОВЕРЕНО
ТЕХНИЧЕСКИЙ ОТДЕЛ
11 ДЕК 2019
сотрудник ТО _____

Схема комплекса



- Условные обозначения:**
- 11 — подающий трубопровод
 - 12 — обратный трубопровод
 - ① — нумерация горизонтальных веток
 - — приточный клапан Air-Box Comfort
 - ▬ — решетка в витражных конструкциях
 - ← — клапан циркуляции воздуха КИВ-125

Примечание:

- Трубопроводы условно отнесены от стен.
- Отверстия 100x100 и менее пробиваются по месту.
- Монтаж полимерных трубопроводов вести в соответствии с положениями СП 41-109-2005, СП 73.13330.2016 и рекомендациями завода-изготовителя.
- При монтаже радиаторов систем отопления следовать рекомендациям завода-изготовителя, а также учитывать минимальные допустимые расстояния:
 - от торца (боковой стенки) радиатора до стены минимум 200 мм;
 - от торца (боковой стенки) радиатора до откоса проема балконной двери минимум 100 мм.
- Все шкафы ДВ и ДЛ выполнять заводскими с нормируемым пределом огнестойкости Е90.
- В соответствии с заданием на проектирование оконных клапанов AirBox в квартирах-студиях устанавливается в количестве 2 штук (при невозможности установки клапана КИВ) следующим образом:
 - горизонтально над балконной дверью;
 - при открывающемся окне - в окне установить клапан AirBox Comfort без фрезеровки;
 - при неоткрывающемся окне установить клапан AirBox Comfort без фрезеровки вертикально в балконную дверь на противоположную сторону от петель створки, в верхней части створки.
- Всего в квартире-студии 2 приточных устройства.
- Замену уплотнителя балконной двери по внешнему контуру производить строго напротив места установки клапана.
- КИВ устанавливается на отк. 2,2м от чистого пола (ас), на расстоянии не менее 300 мм от оконно-дверного проема по горизонтали.

04/17 - 4 - ОВЗ					
1	1	-	191-19	12.19	Многоквартирный жилой дом со встроенными помещениями и встроенно-пристроенными подземными гаражами, расположенный по адресу: г. Санкт-Петербург, Команданский проспект, участок 1 (юго-западное пересечение с рекой Каменкой), кадастровый № земельного участка 78-34-004/2019-050.
Изм.	Кол.чч	Лист	№док.	Подпись	Дата
г.л. спец.	Мильникова	17/1	12.19		
Разработал	Тюмаев	17/1	12.19		
Разработал	Пелюшская	17/1	12.19		
Исполнил	Липатова	17/1	12.19		
Н. контр.	Мильникова	17/1	12.19		
Жилой комплекс					
Отопление и вентиляция. Секция 7. План 14-22 этажа.					
Стандия	Лист	Листов			
Р	17				
ООО «Простор-Ль Санкт-Петербург»					