

ООО «Строительная компания «Камелк»
 В производство
 12 DEC 2019
 Подпись: [Signature]

ПРОВЕРЕНО
 ТЕХНИЧЕСКИЙ ОТДЕЛ
 11 DEC 2019
 сотрудник ТО [Signature]

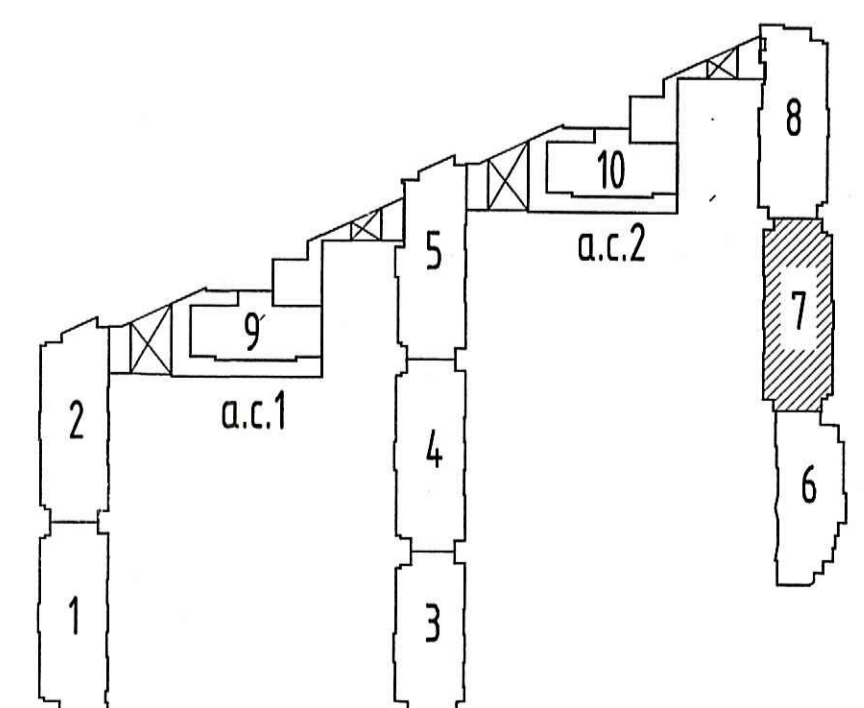
Условные обозначения:

- T1 — радиатор трубчатый
- T2 — обратный трубчатый
- (1) — нумерация горизонтальных веток
- (2) — нумерация горизонтальных веток, идущих на одну квартиру, в случае деления в пределах коллекторной одного квартирного отвода на 2 ветки
- — приточный клапан Air-Box Comfort
- — — — — решетка в витражных конструкциях
- ← — — — — клапан инфильтрации воздуха КИВ-125

Примечание:

1. Трубопроводы условно отнесены от стен.
2. Отверстия 100x100 и менее пробиваются по месту.
3. Монтаж полимерных трубопроводов вести в соответствии с положениями СП 41-109-2005, СП 73.13330.2016 и рекомендациями завода-изготовителя.
4. При монтаже радиаторов систем отопления соблюдать рекомендацию завода-изготовителя, а также учитывать минимальные допустимые расстояния:
 - от торца (боковой стенки) радиатора до стены минимум 200 мм;
 - от торца (боковой стенки) радиатора до откоса проема балконной двери минимум 100 мм.
5. Все шпакли ДВ и ДЛ выполнять герметичными с нормированном пределом осевости Е90.
6. В соответствии с заданием на проектирование оконных клапанов AirBox в квартирах-студиях устанавливается в количестве 2 штуки (при невозможности установки клапана КИВ) следующим образом:
 - горизонтально над балконной дверью;
 - при открывающемся окне - в окно установить клапан AirBox Comfort без фрезеровки;
 - при неоткрывающемся окне установить клапан AirBox Comfort без фрезеровки вертикально в балконную дверь на противоположную сторону от петель створки, в верхней части створки.
7. Замену уплотнителя балконной двери по внешнему контуру производить строго напротив места установки клапана.
8. КИВ устанавливается на отк. 2,2м от чистого пола (ос.), на расстоянии не менее 300 мм от окна-отверстия проема по горизонтали.

Схема комплекса



04/17 - 4 - ОВЗ							
1	зам	19.19		12.19	Многоквартирный жилой дом со встроенными помещениями и встроенно-пристроенными подземными гаражами, расположенный по адресу: г. Санкт-Петербург, Команданский проспект, участок 1 (без-западнее пересечения с рекой Каневкой), кадастровый № земельного участка 78:34:004/281:119:0.		
Изм.	Кол.чч	Лист	Нов.	Подпись			
Гл. спец.	Мильникова			12.19	Жилой комплекс		
Разработал	Лонюков			12.19			
Разработал	Петлицкая			12.19			
Исполнил	Липатова			12.19			
Н. контр.	Мильникова			12.19	Отопление и вентиляция. Секция 7. План 24 этажа.		
					Страница	Лист	Листов
					P	19	