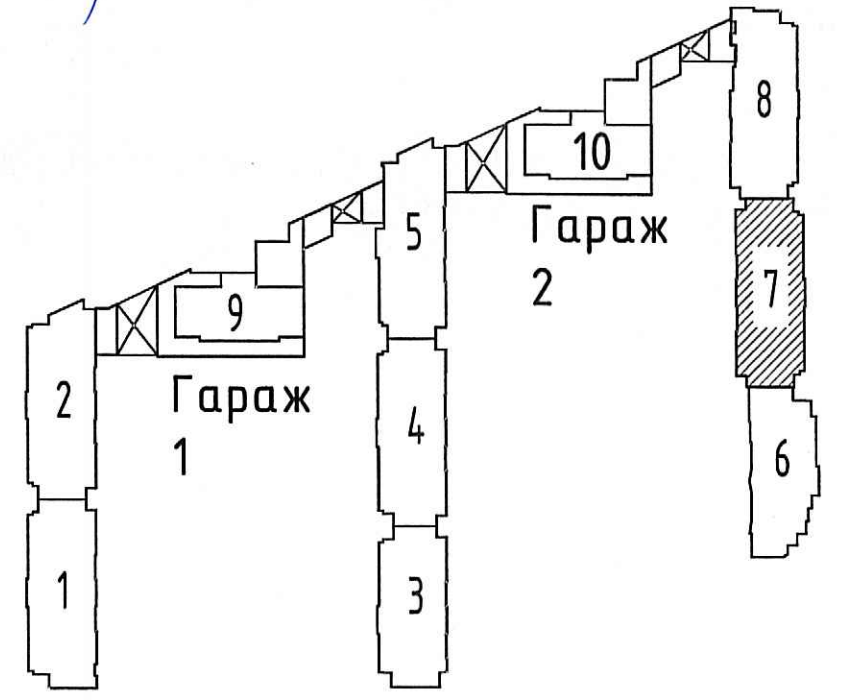


ПРОВЕРЕНО
ТЕХНИЧЕСКИЙ ОТДЕЛ
19. 11. 2019
сотрудник ТО

ООО «Строительная компания
«Каменка»
В производство работ
04. 12. 2019
подпись

Схема расположения секций



Исполн. поол. Попр. и дата Взам. инв.н

04/17 - 4 - ВК				
Многоквартирный жилой дом со встроенными помещениями и встроенно-пристроенными подземными гаражами, расположенный по адресу: г. Санкт-Петербург, Командантский проспект, участок 1 (юго-западнее пересечения с рекой Каменкой), кадастровый № земельного участка 78:34:0004281:1950.				
Изм.	Кол.чл.	Лист	№ док.	Подпись
Гл. спец.	Красакова			10.19
Разработ.	Полишина			10.19
Н. контр.	Зайченко			10.19
Жилой комплекс			Стадия	Лист
Секция 7. План 12 этажа			Р	60
			ООО «Простор-Л» Санкт-Петербург	