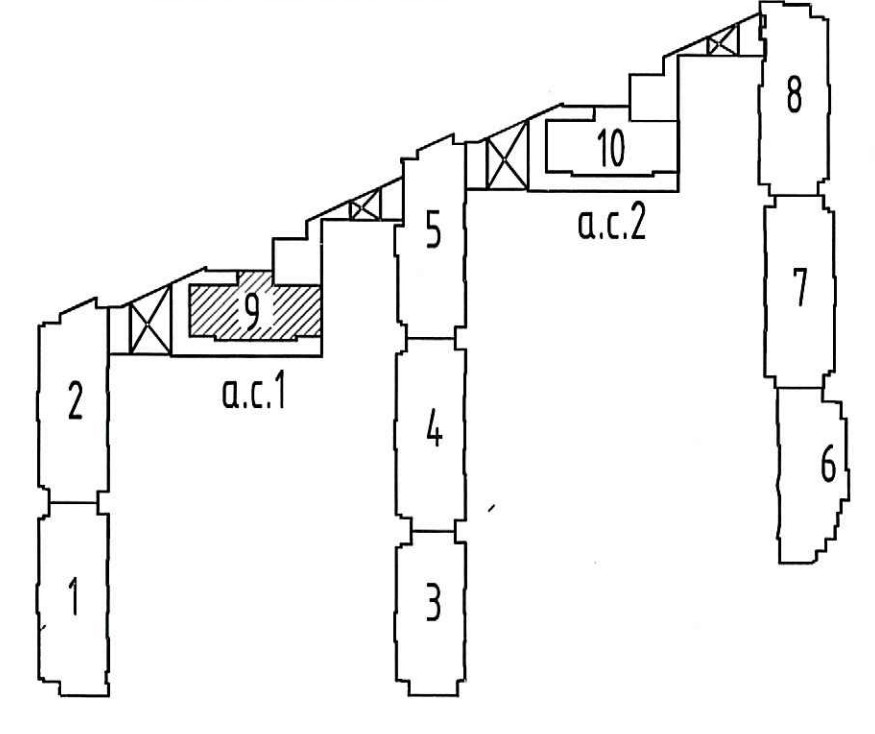


- Условные обозначения:**
- T1 — подающий трубопровод
  - T2 — обратный трубопровод
  - ⊙ — нумерация горизонтальных венток
  - — приточный клапан Air-Box Comfort
  - ▨ — решетка в витражных конструкциях
  - ← — клапан инфильтрации воздуха КИВ-125
- Примечание:**

1. Трубопроводы условно отнесены от стен.
2. Оплетка 100x100 и менее прокладывается по месту.
3. Монтаж полимерных трубопроводов вести в соответствии с положениями СП 41-109-2005, СП 73.13330.2016 и рекомендациями завода-изготовителя.
4. При монтаже радиаторов систем отопления следовать рекомендациям завода-изготовителя, а также учитывать минимальные допустимые расстояния:
  - от торца (боковой стенки) радиатора до стены минимум 200 мм;
  - от торца (боковой стенки) радиатора до откоса проема балконной двери минимум 100 мм.
5. Все шахты ДВ и ДП выполнять герметичными с нормируемым пределом огнестойкости E30.
6. В соответствии с заданием на проектирование оконных клапанов AirBox в квартирах-студиях устанавливаются в количестве 2 штук (при невозможности установки клапана КИВ) следующим образом:
  - горизонтально над балконной дверью;
  - при открывающемся окне - в окно установить клапан AirBox Comfort без фрезеровки;
  - при не открывающемся окне установить клапан AirBox Comfort без фрезеровки вертикально в балконную дверь на противоположную сторону от пельцы створки, в верхней части створки.
7. Всегда в квартире-студии 2 приточных устройства.
8. Замену уплотнителя балконной двери по внешнему контуру производить строго напротив места установки клапана.
9. КИВ устанавливается на отп. 2,2м от чистого пола (а.с.), на расстоянии не менее 300 мм от оконно-оберного проема по горизонтали.
10. Данный проект распространять совместно с проектами 04/17-4-084, 04/17-4-082.

Схема комплекса



ООО «Строительная компания «Камешка»  
В производство работ  
12/ДЕК 2019  
*Селицкий*  
подпись

ПРОВЕРЕНО  
ТЕХНИЧЕСКИЙ ОТДЕЛ  
11 ДЕК 2019  
сотрудник ТО

					<b>04/17 - 4 - 081</b>				
					Многоквартирный жилой дом со встроенными помещениями и встроенно-пристроенными подземными гаражами, расположенный по адресу: г. Санкт-Петербург, Коненданский проспект, участок 1 (заго-западнее пересечения с рекой Камешкой), кадастровый № земельного участка 78:34:004281:1950.				
Изм.	Кол-во	Лист	№ док.	Подпись	Дата	Жилой комплекс	Страница	Лист	Листов
г. спец.	Мильникова	10.19					Р	25	
Разработал	Тонамарёв	10.19							
Разработал	Петлицкая	10.19							
Исполнил	Липатова	10.19							
Н. контр.	Мильникова	10.19				Отопление и вентиляция. Секция 9. План 2 этажа.	ООО «Простор-Ль» Санкт-Петербург		