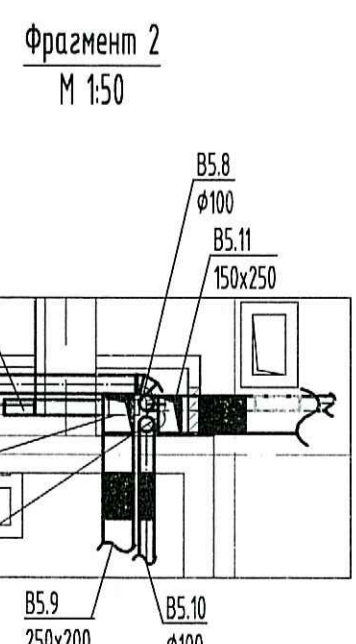


- Условные обозначения:**
- - приточный клапан Air-Box Comfort
 - ▬ - решетка в витражных конструкциях
 - ← → - клапан инфильтрации воздуха КИВ-125

Примечание:

- Трубопроводы условно отнесены от стен.
- Отверстия 100x100 и менее пробиваются по месту.
- Монтаж полимерных трубопроводов вести в соответствии с положениями СП 41-109-2005, СП 73.13330.2016 и рекомендациями завода-изготовителя.
- При монтаже радиаторов систем отопления следовать рекомендациям завода-изготовителя, а также учитывать минимальные допустимые расстояния:
 - от торца (ваконой стенки) радиатора до стены минимум 200 мм;
 - от торца (ваконой стенки) радиатора до откоса проема балконной двери минимум 100 мм.
- Все шахты ДВ и ДП выполнять герметичными с нормированным пределом жесткости Е30.
- В соответствии с заданием на проектирование оконных клапанов AirBox в квартирах-студиях устанавливаются в количестве 2 штук. При невозможности установки клапана (КИВ) следующим образом:
 - горизонтально над балконной дверью;
 - при открывающемся окне - в окно установить клапан AirBox Comfort без фрезеровки;
 - при не открывающемся окне установить клапан AirBox Comfort без фрезеровки вертикально в балконную дверь на противоположную сторону от петель створки, в верхней части створки.
- Всегда в квартире-студии 2 приточных устройства.
- Замену уплотнителя балконной двери по внешнему контуру производить строго напротив места установки клапана.
- КИВ устанавливается на отк. 2,2м от чистого пола (ак), на расстоянии не менее 300 мм от окна-дверного проема по горизонтали.
- Данный проект рассматривать совместно с проектами 04/17-4-0В4, 04/17-4-0В5.



Аксонметрическая схема фрагмента 2 (систем В10.7, В10.8, В5.8, В5.11, В5.9, В5.10)

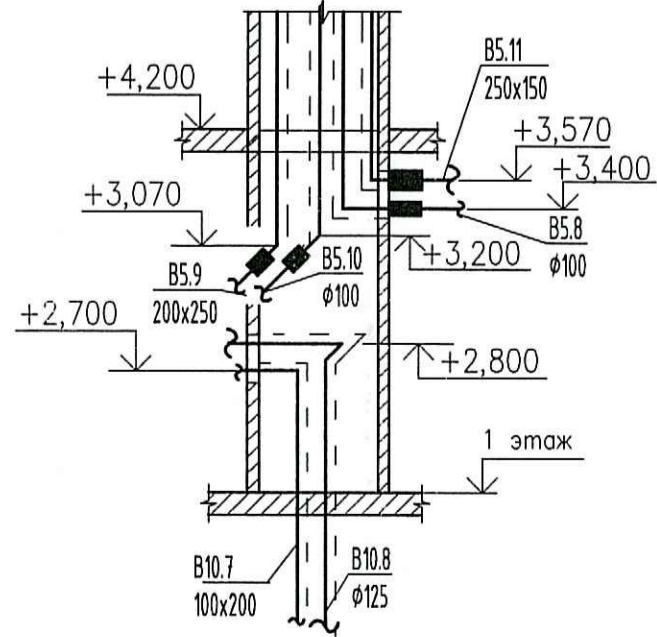
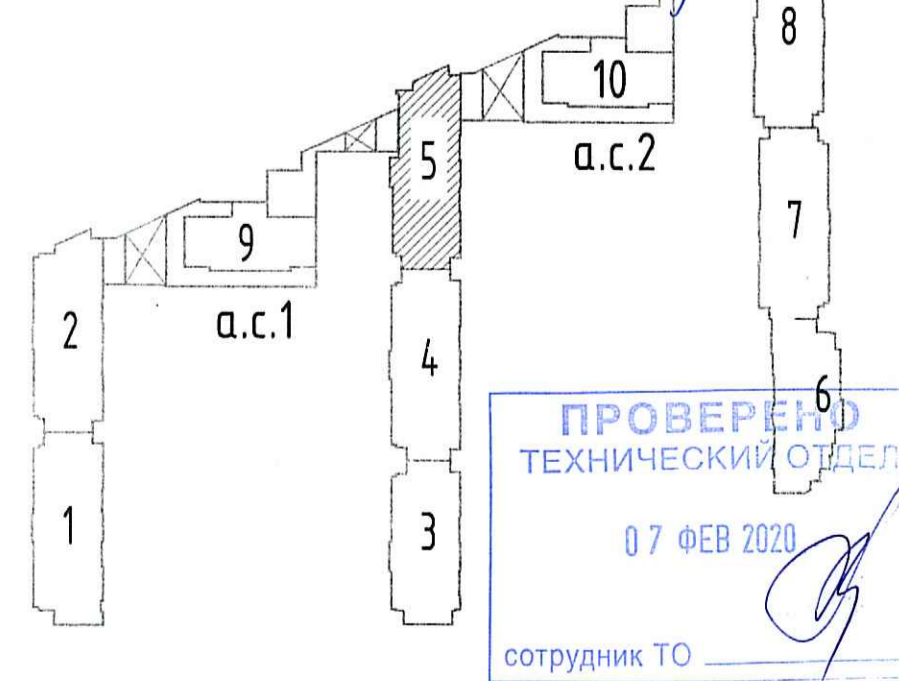


Схема комплекса



ООО «Строительная компания «Камелка»
В производство работ

07 ФЕВ 2020

подпись

07 ФЕВ 2020

подпись

07 ФЕВ 2020

сотрудник ТО

ПРОВЕРЕН ТЕХНИЧЕСКИЙ ОТДЕЛ

07 ФЕВ 2020

сотрудник ТО

04/17 - 4 - 0В2						
2	-	зам	212-19	01.20	Многоквартирный жилой дом с встроенными помещениями и встроенно-пристроенными подземными гаражами, расположенный по адресу: г. Санкт-Петербург, Команданский проспект, участок 1 (возле западного пересечения с рекой Каменкой), кадастровый № земельного участка 78:34:004:781:1195:0.	
1	-	зам	190-19	12.19		
Изм.	Кол.чл.	Лист	Наим.	Подпись		Дата
Гл. спец.	Мильникова	СМ				12.19
Разработал	Петлицкая	СМ			12.19	
Разработал	Липапова	СМ			12.19	
Н. контр.	Мильникова	СМ			12.19	
Жилой комплекс				Стандия	Лист	Листов
Вентиляция. Секция 5. План 1 этажа.				P	25	
				ООО «Простор-Ль Санкт-Петербург»		