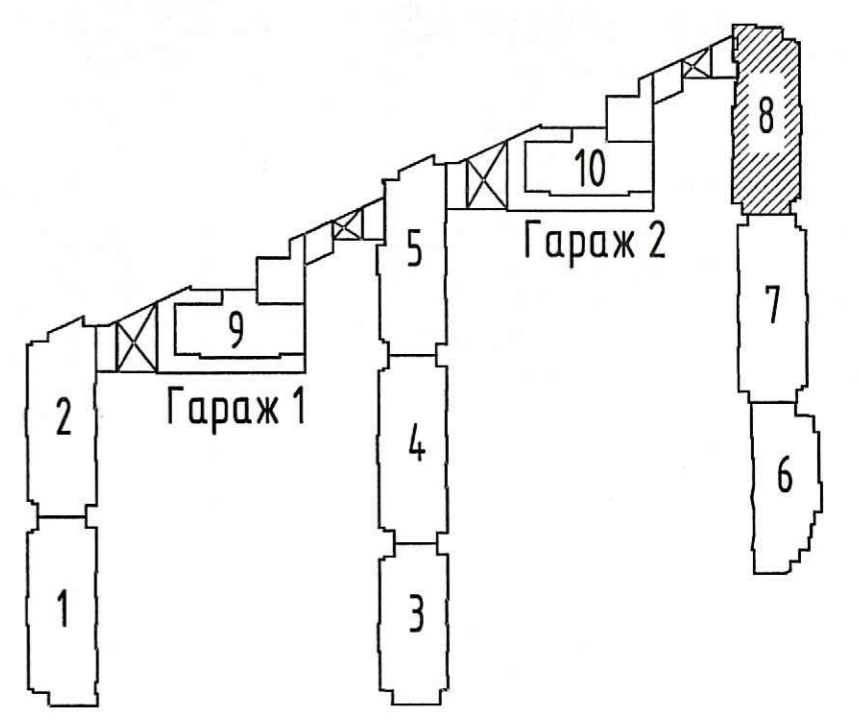


**ПРОВЕРИЛО**  
ТЕХНИЧЕСКИЙ ОТД.  
19. 11. 2019  
сотрудник ТО

ООО «Строительная компания  
«Каменка»  
В производство работ  
04. 12. 2019  
подпись

Схема расположения секций



Инв.№ подл. Подп. и дата Взам. инв.№

					<b>04/17 - 4 - ВК</b>			
					Многоквартирный жилой дом со встроенными помещениями и встроенно-пристроенными подземными гаражами, расположенный по адресу: г. Санкт-Петербург, Командантский проспект, участок 1 (юго-западнее пересечения с рекой Каменкой), кадастровый № земельного участка 78:34:0004281:11950.			
Изм.	Кол.чл.	Лист	Ндок.	Подпись	Дата	Стадия	Лист	Листов
						Жилой комплекс	Р	67
Гл. спец		Красакова			10.19	Секция 8. План 2-11 этажа (типовой)		ООО «Простор-Ль» Санкт-Петербург
Разработ.		Полишина			10.19			
Н. контр.		Зайченко			10.19			