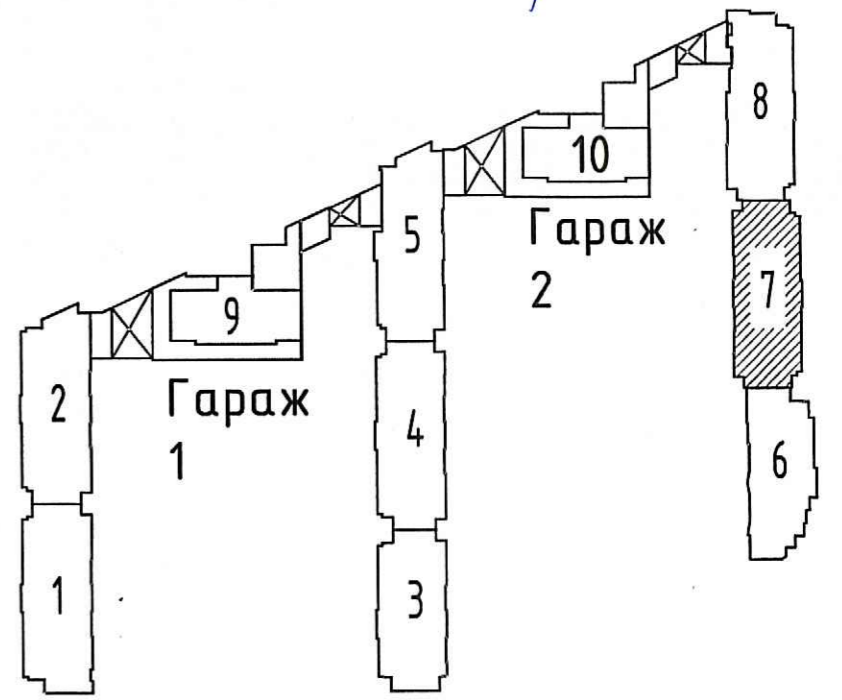


**ПРОВЕРЕНО**  
ТЕХНИЧЕСКИЙ ОТДЕЛ  
19. 11. 2019  
сотрудник ТО

ООО «Строительная компания  
«Каменка»  
В производство работ  
04. 12. 2019  
подпись

Схема расположения секций



Инв.№	поад.	поад. и дата	Взам. инв.№
1			

04/17 - 4 - ВК			
Многоквартирный жилой дом со встроенными помещениями и встроенно-пристроенными подземными гаражами, расположенный по адресу: г. Санкт-Петербург, Комendantский проспект, участок 1 (юго-западное пересечение с рекой Каменкой), кадастровый № земельного участка 78:34:0004281:11950.			
Изм.	Кол.чч	Листы	№вкл
Жилой комплекс	Стадия	Лист	Листов
	Р	61	
Гл. спец. Разработ.	Красакова Полишина	10.19 10.19	
Н. контр.	Зайченко	10.19	
Секция 7. План 13 этажа			ООО «Простор-Л» Санкт-Петербург