

Условные обозначения:

- T1 — подающий трубопровод
- T2 — обратный трубопровод
- ① — нумерация горизонтальных веток
- ①① — нумерация горизонтальных веток, идущих на одну квартиру, в случае деления в пределах коллекторной одного квартирного отвода на две ветки
- — приточный клапан Air-Box Comfort
- ▒ — наружная решетка в витражных конструкциях
- ← KIB-125 — клапан инфильтрации воздуха KIB-125

Примечание:

1. Трубопроводы условно отнесены от стен.
2. Отверстия 100x100 и менее пробиваются по месту.
3. Монтаж полимерных трубопроводов вести в соответствии с положениями СП 41-109-2005, СП 73.13330.2016 и рекомендациями завода-изготовителя.
4. При монтаже радиаторов систем отопления следовать рекомендациям завода-изготовителя, а также учитывать минимально допустимые расстояния:
  - от торца (боковой стенки) радиатора до стены минимум 200 мм;
  - от торца (боковой стенки) радиатора до откоса проема балконной двери минимум 100 мм.
5. В соответствии с Задачей на проектирование приточные оконные клапаны AirBox в квартирах-студиях устанавливаются в количестве 2 штук следующим образом: горизонтально над балконной дверью; при открываемом окне - в окно устанавливается клапан AirBox Comfort без фрезеровки; при неоткрываемом окне установить клапан AirBox Comfort без фрезеровки вертикально в балконную дверь на противоположную сторону от петель створки, в верхней части створки. Всего в квартире-студии 2 клапана AirBox Comfort.
6. Замену уплотнителя балконной двери по внешнему контуру производить строго напротив места установки клапана.
7. Клапан инфильтрации воздуха KIB-125 установить на отметке 2,2 м от уровня чистого пола (верхняя треть окна). Расстояние до оконного либо дверного проема в плане - не менее 300 мм. При производстве работ руководствоваться Инструкцией по монтажу KIB-125 ЗАО "Инженерное оборудование".

ООО «Строительная компания «Каменка»  
В производстве работ

06 АВГ 2019

должность подпись

**ПРОВЕРЕНО**  
ТЕХНИЧЕСКИЙ ОТДЕЛ

06 АВГ 2019

сотрудник ТО

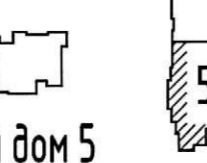
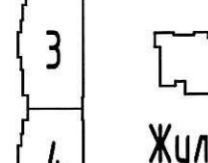
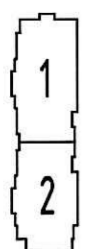
Инв.Н. подл. Попл. и дата Взам. инв.Н

Жилой дом 1

Жилой дом 2

Жилой дом 3

а.с.



|  |            |           |        |         |
|--|------------|-----------|--------|---------|
| 05/17 - 5 - 0B3  |            |           |        |         |
| Многоквартирный жилой дом со встроенными помещениями и многоэтажным гаражом, расположенный по адресу: г. Санкт-Петербург, Командантский проспект, участок 1 (юго-западное пересечение с рекой Каменкой), кадастровый № земельного участка 78:34:0004281:11949. |            |           |        |         |
| Изм.   | Кол.уч.    | Лист      | Ндк.   | Подпись |
| Гл. спец.  | Мильникова | Широченко | 06.19  | 06.19   |
| Вед. инженер   | Мильникова | Широченко | 06.19  | 06.19   |
| Н. контр.  | Мильникова | Широченко | 06.19  | 06.19   |
| Жилой комплекс   |            |           | Стадия | Лист    |
| Секция 5.<br>План 24 этажа   |            |           | P      | 7       |
| ООО «Простор-Л»<br>Санкт-Петербург   |            |           |        |         |