

Примечание:

1. Трубопроводы условно отнесены от стен.
2. Отверстия 100x100 и менее пробиваются по месту.
3. Монтаж полимерных трубопроводов вести в соответствии с положениями СП 41-109-2005, СП 73.13330.2016 и рекомендациями завода-изготовителя.
4. При монтаже радиаторов систем отопления следовать рекомендациям завода-изготовителя, а также учитывать минимально допустимые расстояния:
 - от торца (боковой стенки) радиатора до стены минимум 200 мм;
 - от торца (боковой стенки) радиатора до откоса проема балконной двери минимум 100 мм.
5. В соответствии с заданием на проектирование приточные оконные клапаны AirBox в квартирах-студиях устанавливаются в количестве 2 штук следующим образом: горизонтально над балконной дверью; при открываемом окне - в окно установить клапан AirBox Comfort без фрезеровки; при неоткрываемом окне установить клапан AirBox Comfort без фрезеровки вертикально в балконную дверь на противоположную сторону от петель створки, в верхней части створки. Всего в квартире-студии 2 клапана AirBox Comfort.
6. Замену уплотнителя балконной двери по внешнему контуру производить строго напротив места установки клапана.
7. Клапан инфильтрации воздуха КИВ-125 установить на отметке 2,2 м от уровня чистого пола (верхняя треть окна). Расстояние до оконного либо дверного проема в плане - не менее 300 мм. При производстве работ руководствоваться Инструкцией по монтажу КИВ-125 ЗАО "Инженерное оборудование".

ООО «Строительная компания «Каменка»
В производство работ

31 ИЮЛ 2019

подпись

ПРОВЕРЕНО
ТЕХНИЧЕСКИЙ ОТДЕЛ

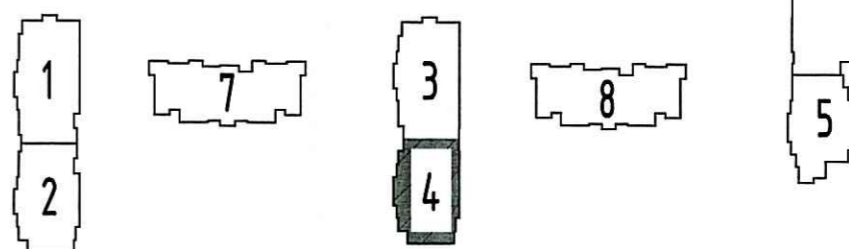
30 ИЮЛ 2019

сотрудник ТО

Условные обозначения

- T1— — подающий трубопровод
- T2— — обратный трубопровод
- ① — нумерация горизонтальных веток
- ①① — нумерация горизонтальных веток, идущих на одну квартиру, в случае деления в пределах коллекторной одного квартирному отвода на две ветки
- — приточный клапан Air-Box Comfort
- ▒ — наружная решетка в витражных конструкциях
- ← — клапан инфильтрации воздуха КИВ-125

Схема расположения секций



а.с.

Инв.Н подл. Попл. и дата Взам. инв.Н

					05/17 - 5 - 0B2				
					Многоквартирный жилой дом со встроенными помещениями и многоэтажным гаражом, расположенный по адресу: г. Санкт-Петербург, Командантский проспект, участок 1 (юго-западнее пересечения с рекой Каменкой), кадастровый № земельного участка 78:34:0004281:1194:9.				
Изм.	Кол.чл.	Лист	№ док.	Подпись	Дата	Жилой комплекс	Стадия	Лист	Листов
				Мельникова	06.19		Р	21	
				Широченко	06.19				
					Секция 4. План 12 этажа.				
Н. контр.				Мельникова	06.19	ООО «Простор-Л» Санкт-Петербург			