

Примечание:

1. Трубопроводы условно отнесены от стен.
2. Отверстия 100x100 и менее пробиваются по месту.
3. Монтаж полимерных трубопроводов вести в соответствии с положениями СП 41-109-2005, СП 73.13330.2016 и рекомендациями завода-изготовителя.
4. При монтаже радиаторов систем отопления следовать рекомендациям завода-изготовителя, а также учитывать минимально допустимые расстояния:
  - от торца (боковой стенки) радиатора до стены минимум 200 мм;
  - от торца (боковой стенки) радиатора до откоса проема балконной двери минимум 100 мм.
5. В соответствии с Задаaniem на проектирование приточные оконные клапаны AirBox в квартирах-студиях устанавливаются в количестве 2 штук следующим образом: горизонтально над балконной дверью; при открывающемся окне - в окно установить клапан AirBox Comfort без фрезеровки; при неоткрывающемся окне установить клапан AirBox Comfort без фрезеровки вертикально в балконную дверь на противоположную сторону от петель створки, в верхней части створки. Всего в квартире-студии 2 клапана AirBox Comfort.
6. Замену уплотнителя балконной двери по внешнему контуру производить строго напротив места установки клапана.
7. Клапан инфильтрации воздуха КИВ-125 установить на отметке 2,2 м от уровня чистого пола (верхняя треть окна). Расстояние до оконного либо дверного проема в плане - не менее 300 мм. При производстве работ руководствоваться Инструкцией по монтажу КИВ-125 ЗАО "Инженерное оборудование".

ООО «Строительная компания «Каменка»  
В производство работ

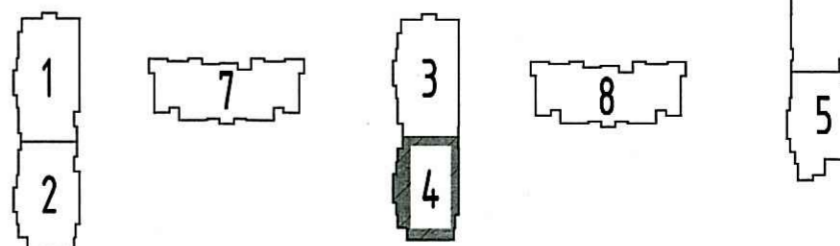
31 ИЮЛЯ 2019

*Александр*  
подпись

**ПРОВЕРЕНО**  
ТЕХНИЧЕСКИЙ ОТДЕЛ  
30 ИЮЛЯ 2019  
СОТРУДНИК ТО

а.с.

Схема расположения секций



Условные обозначения:

- T1- - подающий трубопровод
- T2- - обратный трубопровод
- ① - нумерация горизонтальных веток
- ⑪ - нумерация горизонтальных веток, идущих на одну квартиру, в случае деления в пределах коллекторной одного квартирному отвода на две ветки
- - приточный клапан Air-Box Comfort
- ▒ - наружная решетка в витражных конструкциях
- ← - клапан инфильтрации воздуха КИВ-125

Взам. инв.Н  
Подп. и дата  
Инв.Н подл.

|              |         |            |        |                  |   |                |                                    |      |        |
|--------------|---------|------------|--------|------------------|---|----------------|------------------------------------|------|--------|
|              |         |            |        |                  | <b>05/17 - 5 - 0B2</b>  |                |                                    |      |        |
|              |         |            |        |                  | Многоквартирный жилой дом со встроенными помещениями и многоэтажным гаражом, расположенный по адресу: г. Санкт-Петербург, Командантский проспект, участок 1 (юго-западное пересечение с рекой Каменкой), кадастровый № земельного участка 78:34:004:281:1194:9. |                |                                    |      |        |
| Изм.         | Кол.уч. | Лист       | № док. | Подпись          | Дата  | Жилой комплекс | Стация                             | Лист | Листов |
|              |         |            |        | <i>Широченко</i> | 06.19   |                | P                                  | 22   |        |
| Гл. спец.    |         | Мыльникова |        | <i>Широченко</i> | 06.19   |                |                                    |      |        |
| Вед. инженер |         | Широченко  |        | <i>Широченко</i> | 06.19   |                |                                    |      |        |
|              |         |            |        |                  | Секция 4.<br>План 13-22этажа.   |                |                                    |      |        |
| Н. контр.    |         | Мыльникова |        | <i>Широченко</i> | 06.19   |                | ООО «Простор-Л»<br>Санкт-Петербург |      |        |