

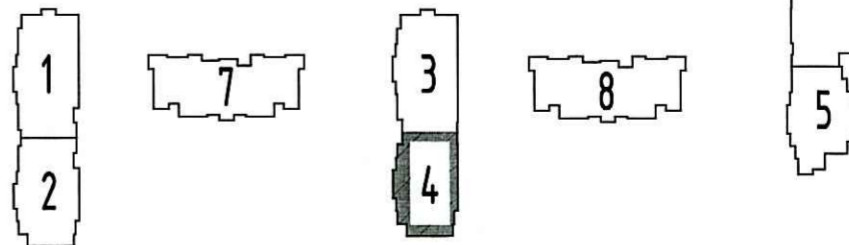
Примечание:

1. Трубопроводы условно отнесены от стен.
2. Отверстия 100x100 и менее пробиваются по месту.
3. Монтаж полимерных трубопроводов вести в соответствии с положениями СП 41-109-2005, СП 73.13330.2016 и рекомендациями завода-изготовителя.
4. При монтаже радиаторов систем отопления следовать рекомендациям завода-изготовителя, а также учитывать минимально допустимые расстояния:
 - от торца (боковой стенки) радиатора до стены минимум 200 мм;
 - от торца (боковой стенки) радиатора до откоса проема балконной двери минимум 100 мм.
5. В соответствии с Задачей на проектирование приточные оконные клапаны AirBox в квартирах-студиях устанавливаются в количестве 2 штук следующим образом: горизонтально над балконной дверью; при открываемом окне - в окно установить клапан AirBox Comfort без фрезеровки; при неоткрываемом окне установить клапан AirBox Comfort без фрезеровки вертикально в балконную дверь на противоположную сторону от петель створки, в верхней части створки. Всего в квартире-студии 2 клапана AirBox Comfort.
6. Замену уплотнителя балконной двери по внешнему контуру производить строго напротив места установки клапана.
7. Клапан инфильтрации воздуха КИБ-125 установить на отметке 2,2 м от уровня чистого пола (верхняя треть окна). Расстояние до оконного либо дверного проема в плане - не менее 300 мм. При производстве работ руководствоваться Инструкцией по монтажу КИБ-125 ЗАО "Инженерное оборудование".

Условные обозначения:

- T1 - подающий трубопровод
- T2 - обратный трубопровод
- (1) - нумерация горизонтальных веток
- (11) - нумерация горизонтальных веток, идущих на одну квартиру, в случае деления в пределах коллекторной одного квартирного отвода на две ветки
- [Symbol] - приточный клапан Air-Box Comfort
- [Symbol] - наружная решетка в витражных конструкциях
- [Symbol] - клапан инфильтрации воздуха КИБ-125

Схема расположения секций



ООО «Строительная компания «Каменка»
В производство работ

31 июля 2019

Должность подпись

ПРОВЕРЕНО
ТЕХНИЧЕСКИЙ ОТДЕЛ

30 июля 2019

сотрудник ТО

а.с.

Инв.Н подл. Подп. и дата Взам. инв.Н

				05/17 - 5 - 0B2		
Многоквартирный жилой дом со встроенными помещениями и многоэтажным гаражом, расположенный по адресу: г. Санкт-Петербург, Комендантский проспект, участок 1 (юго-западнее пересечения с рекой Каменкой), кадастровый № земельного участка 78:34:004281:11949.						
Изм.	Кол.уч	Лист	Ндк.	Подпись	Дата	Стация
						Листов
Гл. спец.	Мильникова			06.19		Р
Вед. инженер	Широченко			06.19		24
Жилой комплекс						
Секция 4.						
План 24 этажа.						
Н. контр.	Мильникова			06.19		
						ООО «Простор-Ль» Санкт-Петербург