

Примечание:

1. Трубопроводы условно отнесены от стен.
2. Отверстия 100x100 и менее пробиваются по месту.
3. Монтаж полимерных трубопроводов вести в соответствии с положениями СП 41-109-2005, СП 73.13330.2016 и рекомендациями завода-изготовителя.
4. При монтаже радиаторов систем отопления следовать рекомендациям завода-изготовителя, а также учитывать минимально допустимые расстояния:
  - от торца (боковой стенки) радиатора до стены минимум 200 мм;
  - от торца (боковой стенки) радиатора до откоса проема балконной двери минимум 100 мм.
5. В соответствии с Задаciem на проектирование приточные оконные клапаны AirBox в квартирах-студиях устанавливаются в количестве 2 штук следующим образом: горизонтально над балконной дверью; при открывающемся окне - в окно установить клапан AirBox Comfort без фрезеровки; при неоткрывающемся окне установить клапан AirBox Comfort без фрезеровки вертикально в балконную дверь на противоположную сторону от петель створки, в верхней части створки. Всего в квартире-студии 2 клапана AirBox Comfort.
6. Замену уплотнителя балконной двери по внешнему контуру производить строго напротив места установки клапана.
7. Клапан инфильтрации воздуха КИБ-125 установить на отметке 2,2 м от уровня чистого пола (верхняя треть окна). Расстояние до оконного либо дверного проема в плане - не менее 300 мм. При производстве работ руководствоваться Инструкцией по монтажу КИБ-125 ЗАО "Инженерное оборудование".

ООО «Строительная компания «Каменка»  
В производство работ

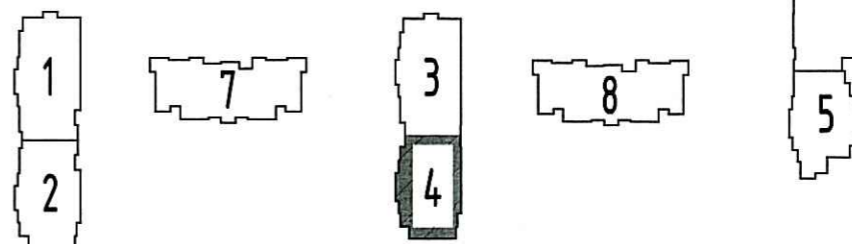
31 ИЮЛ 2019

подпись

ПРОВЕРЕНО  
ТЕХНИЧЕСКИЙ ОТДЕЛ  
30 ИЮЛ 2019  
сотрудник ТО

а.с.

Схема расположения секций



Условные обозначения:

- T1- - подающий трубопровод
- T2- - обратный трубопровод
- (1) - нумерация горизонтальных веток
- (11) - нумерация горизонтальных веток, идущих на одну квартиру, в случае деления в пределах коллекторной одного квартирного отвода на две ветки
- [ ] - приточный клапан Air-Box Comfort
- [ ] - наружная решетка в витражных конструкциях
- ← [ ] ← - клапан инфильтрации воздуха КИБ-125

Инв.Н. подд. Попр. и дата

				05/17 - 5 - 0B2		
Многоквартирный жилой дом со встроенными помещениями и многоэтажным гаражом, расположенный по адресу: г. Санкт-Петербург, Командантский проспект, участок 1 (юго-западное пересечение с рекой Каменкой), кадастровый № земельного участка 78:34:0004:281:11949.						
Изм.	Кол.уч.	Лист	№ док.	Подпись	Дата	Стация
						Лист
						Листов
Гл. спец.	Мильникова			06.19		Р
Вед. инженер	Широченко			06.19		20
				Жилой комплекс		
				Секция 4.		
				План 3-11 этажа.		
Н. контр.	Мильникова			06.19		
						ООО «Простор-Ль» Санкт-Петербург