

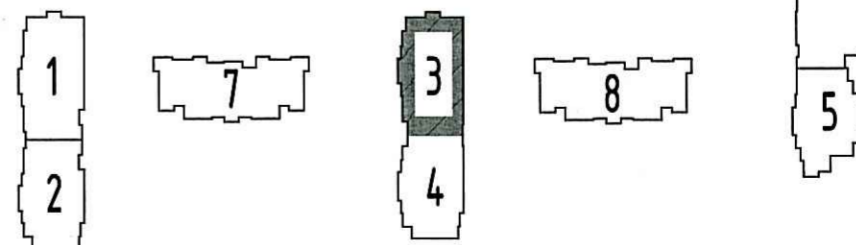
Примечание:

1. Трубопроводы условно отнесены от стен.
2. Отверстия 100x100 и менее пробиваются по месту.
3. Монтаж полимерных трубопроводов вести в соответствии с положениями СП 41-109-2005, СП 73.13330.2016 и рекомендациями завода-изготовителя.
4. При монтаже радиаторов систем отопления следовать рекомендациям завода-изготовителя, а также учитывать минимально допустимые расстояния:
  - от торца (боковой стенки) радиатора до стены минимум 200 мм;
  - от торца (боковой стенки) радиатора до откоса проема балконной двери минимум 100 мм.
5. В соответствии с Задаaniem на проектирование приточные оконные клапаны AirBox в квартирах-студиях устанавливаются в количестве 2 штук следующим образом: горизонтально над балконной дверью; при открывающемся окне - в окно установить клапан AirBox Comfort без фрезеровки; при неоткрывающемся окне установить клапан AirBox Comfort без фрезеровки вертикально в балконную дверь на противоположную сторону от петель створки, в верхней части створки. Всего в квартире-студии 2 клапана AirBox Comfort.
6. Замену уплотнителя балконной двери по внешнему контуру производить строго напротив места установки клапана.
7. Клапан инфильтрации воздуха КИВ-125 установить на отметке 2,2 м от уровня чистого пола (верхняя треть окна). Расстояние до оконного либо дверного проема в плане - не менее 300 мм. При производстве работ руководствоваться Инструкцией по монтажу КИВ-125 ЗАО "Инженерное оборудование".

Условные обозначения:

- T1 → - подающий трубопровод
- ← T2 ← - обратный трубопровод
- ⊙ - нумерация горизонтальных веток
- ⊙ - нумерация горизонтальных веток, идущих на одну квартиру, в случае деления в пределах коллекторной одного квартирного отвода на две ветки
- - приточный клапан Air-Box Comfort
- ▒ - наружная решетка в витражных конструкциях
- ← KIB-125 → - клапан инфильтрации воздуха КИВ-125

Схема расположения секций



**ПРОВЕРЕНО**  
ТЕХНИЧЕСКИЙ ОТДЕЛ  
30 ИЮЛ 2019  
сотрудник ТО

Инв.Н. подл. | Подп. и дата | Взам. инв.Н.

05/17 - 5 - 0B2					
Многоквартирный жилой дом со встроенными помещениями и многоэтажным гаражом, расположенный по адресу: г. Санкт-Петербург, Командантский проспект, участок 1 (юго-западнее пересечения с рекой Каменкой), кадастровый № земельного участка 78:34:0004281:11949.					
Изм.	Кол.чл.	Лист	Ндк.	Подпись	Дата
Гл. спец.	Мыльникова	Широченко		<i>Широченко</i>	06.19
Вед. инженер	Широченко			<i>Широченко</i>	06.19
Н. контр.	Мыльникова			<i>Мыльникова</i>	06.19
Жилой комплекс				Стация	Лист
Секция 3. План 12 этажа.				Р	6
					ООО «Простор-Ли» Санкт-Петербург