

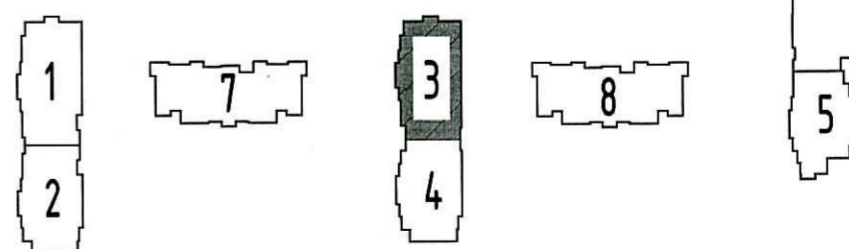
Примечание:

- Трубопроводы условно отнесены от стен.
- Отверстия 100x100 и менее пробиваются по месту.
- Монтаж полимерных трубопроводов вести в соответствии с положениями СП 41-109-2005, СП 73.13330.2016 и рекомендациями завода-изготовителя.
- При монтаже радиаторов систем отопления следовать рекомендациям завода-изготовителя, а также учитывать минимально допустимые расстояния:
 - от торца (боковой стенки) радиатора до стены минимум 200 мм;
 - от торца (боковой стенки) радиатора до откоса проема балконной двери минимум 100 мм.
- В соответствии с Задаaniem на проектирование приточные оконные клапаны AirBox в квартирах-студиях устанавливаются в количестве 2 штук следующим образом: горизонтально над балконной дверью; при открывающемся окне – в окно установить клапан AirBox Comfort без фрезеровки; при не открывающемся окне установить клапан AirBox Comfort без фрезеровки вертикально в балконную дверь на противоположную сторону от петель створки, в верхней части створки. Всего в квартире-студии 2 клапана AirBox Comfort.
- Замену уплотнителя балконной двери по внешнему контуру производить строго напротив места установки клапана.
- Клапан инфильтрации воздуха КИВ-125 установить на отметке 2,2 м от уровня чистого пола (верхняя треть окна). Расстояние до оконного либо дверного проема в плане – не менее 300 мм. При производстве работ руководствоваться Инструкцией по монтажу КИВ-125 ЗАО "Инженерное оборудование".

Условные обозначения:

- T1 — подающий трубопровод
- T2 — обратный трубопровод
- ① — нумерация горизонтальных веток
- ①① — нумерация горизонтальных веток, идущих на одну квартиру, в случае деления в пределах коллекторной одного квартирного отвода на две ветки
- — приточный клапан Air-Box Comfort
- ▒ — наружная решетка в витражных конструкциях
- ← → — клапан инфильтрации воздуха КИВ-125

Схема расположения секций

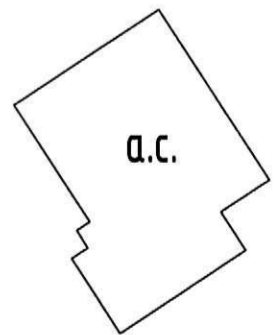


ООО «Строительная компания «Каменка»
В производство работ

31 ИЮЛ 2019

подпись

ПРОВЕРЕНО
ТЕХНИЧЕСКИЙ ОТДЕЛ
30 ИЮЛ 2019
Сотрудник ТО



Инв.№, поз. и дата

05/17 - 5 - 0B2			
Многоквартирный жилой дом со встроенными помещениями и многоэтажным гаражом, расположенный по адресу: г. Санкт-Петербург, Командантский проспект, участок 1 (юго-западнее пересечения с рекой Каменкой), кадастровый № земельного участка 78:34:0004281:11949.			
Изм.	Кол.чл.	Лист	№ док.
Гл. спец.	Мильникова	06.19	06.19
Вед. инженер	Широченко	06.19	06.19
Н. контр.	Мильникова	06.19	06.19
Жилой комплекс		Р	7
Секция 3, План 13-22 этажа.		Листов	
ООО «Простор-Ль» Санкт-Петербург		Листов	