

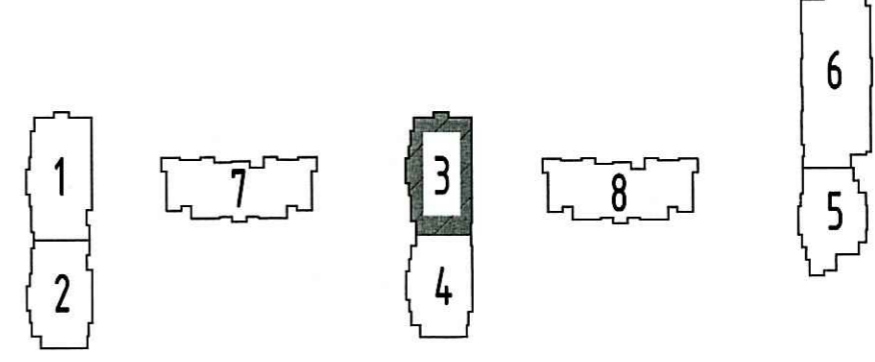
ООО «Строительная компания «Каменка»
 В производство работ
 31 июля 2019
 [Signature]
 должность подпись

Примечание:

1. Трубопроводы условно отнесены от стен.
2. Отверстия 100x100 и менее пробиваются по месту.
3. Монтаж полимерных трубопроводов вести в соответствии с положениями СП 41-109-2005, СП 73.13330.2016 и рекомендациями завода-изготовителя.
4. При монтаже радиаторов систем отопления следовать рекомендациям завода-изготовителя, а также учитывать минимально допустимые расстояния:
 - от торца (боковой стенки) радиатора до стены минимум 200 мм;
 - от торца (боковой стенки) радиатора до откоса проема балконной двери минимум 100 мм.
5. В соответствии с Задаaniem на проектирование приточные оконные клапаны AirBox в квартирах-студиях устанавливаются в количестве 2 штук следующим образом: горизонтально над балконной дверью; при открывающемся окне - в окно установить клапан AirBox Comfort без фрезеровки; при неоткрывающемся окне установить клапан AirBox Comfort без фрезеровки вертикально в балконную дверь на противоположную сторону от петель створки, в верхней части створки. Всего в квартире-студии 2 клапана AirBox Comfort.
6. Замену уплотнителя балконной двери по внешнему контуру производить строго напротив места установки клапана.
7. Клапан инфильтрации воздуха КИВ-125 установить на отметке 2,2 м от уровня чистого пола (верхняя треть окна). Расстояние до оконного либо дверного проема в плане - не менее 300 мм. При производстве работ руководствоваться Инструкцией по монтажу КИВ-125 ЗАО "Инженерное оборудование".

ПРОВЕРЕНО
 ТЕХНИЧЕСКИЙ ОТДЕЛ
 30 июля 2019
 [Signature]
 должность

Схема расположения секций



Условные обозначения:

- T1 - подающий трубопровод
- T2 - обратный трубопровод
- 1 - нумерация горизонтальных веток
- 11 - нумерация горизонтальных веток, идущих на одну квартиру, в случае деления в пределах коллекторной одного квартирного отвода на две ветки
- [Symbol] - приточный клапан Air-Box Comfort
- [Symbol] - наружная решетка в витражных конструкциях
- [Symbol] - клапан инфильтрации воздуха КИВ-125

Инв.№ подл. Погр. и дата Взам. инв.№

05/17 - 5 - 0B2				
Многоквартирный жилой дом со встроенными помещениями и многоэтажным гаражом, расположенный по адресу: г. Санкт-Петербург, Командантский проспект, участок 1 (юго-западное пересечение с рекой Каменкой), кадастровый № земельного участка 78:34:0004281:1194:9.				
Изм.	Колуч.	Лист	№ док.	Подпись
г.л. спец.	Мыльникова	Широченко	06.19	[Signature]
Вед. инженер	Широченко	Широченко	06.19	[Signature]
Н. контр.	Мыльникова	Широченко	06.19	[Signature]
Жилой комплекс			Стadia	Листов
Секция 3. План 3-11 этажа.			P	5
			[Logo]	ООО «Простор-Л» Санкт-Петербург