

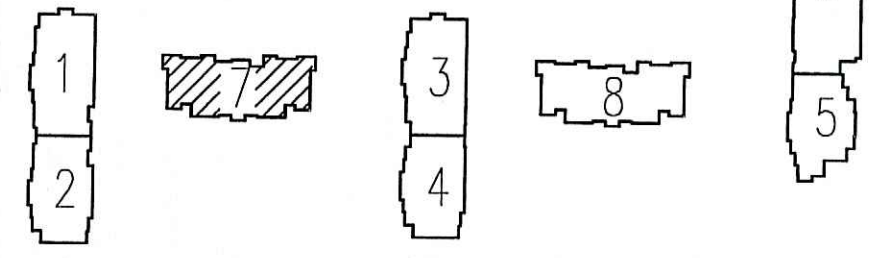
ООО «Строительная компания «Каменка»  
 в производство работ  
 07 АВГ 2019

ПРОВЕРено  
 ТЕХНИЧЕСКИЙ ОТДЕЛ  
 06 АВГ 2019  
 СОТРУДНИК ТО

- Примечание:
1. Трубопроводы условно отнесены от стен.
  2. Отверстия 100x100 и менее пробиваются по месту.
  3. Шахты ДВ, ДП выполняются гладкими, герметичными, с затиркой швов и последующим шпательованием.
  3. Монтаж полимерных трубопроводов вести в соответствии с положениями СП 41-109-2005, СП 73.13330.2016 и рекомендациями завода-изготовителя.
  4. При монтаже радиаторов систем отопления следовать рекомендациям завода-изготовителя, а также учитывать минимально допустимые расстояния:
    - от торца (боковой стенки) радиатора до стены минимум 200 мм;
    - от торца (боковой стенки) радиатора до откоса проема балконной двери минимум 100 мм.
  5. В соответствии с Задачей на проектирование приточные оконные клапаны AirBox в квартирах-студиях устанавливаются в количестве 2 штук следующим образом: горизонтально над балконной дверью; при открывающемся окне - в окно установить клапан AirBox Comfort без фрезеровки; при неоткрывающемся окне установить клапан AirBox Comfort без фрезеровки; в верхнюю часть створки. Всего в квартире-студии 2 клапана AirBox Comfort.
  6. Замену уплотнителя балконной двери по внешнему контуру производить строго напротив места установки клапана.
  7. Клапан инфильтрации воздуха КИВ-125 установить на отметке 2,2 м от уровня чистого пола (верхняя треть окна). Расстояние до оконного либо дверного проема в плане - не менее 300 мм. При производстве работ руководствоваться Инструкцией по монтажу КИВ-125 ЗАО "Инженерное оборудование".

- Условные обозначения:
- T1— — подающий трубопровод
  - T2— — обратный трубопровод
  - ① — нумерация горизонтальных веток
  - ①① — нумерация горизонтальных веток, идущих на одну квартиру, в случае деления в пределах коллекторной одного квартирного отвода на две ветки
  - — приточный клапан Air-Box Comfort
  - ▒ — наружная решетка в витражных конструкциях
  - ←K← — клапан инфильтрации воздуха КИВ-125

Схема расположения секций



Исполн. Подп. и дата Взам. инв.№

				05/17 - 5 - ОБ4			
				Многоквартирный жилой дом со встроенными помещениями и многоэтажным гаражом, расположенный по адресу: г. Санкт-Петербург, Командантский проспект, участок 1 (юго-западнее пересечения с рекой Каменкой), кадастровый № земельного участка 78:34:0004281:11949.			
1	зам.	104-19	07.19	Жилой комплекс	Стация	Лист	Листов
Изм.	Кол.уч.	Лист	Подпись		Р	8	
л. спец.	Мыльников		06.19	Секция 7.			ООО «Простор-Ль» Санкт-Петербург
вед.	Широченко		06.19				
инженер				План 12 этажа.			
Н. контр.	Мыльников		06.19				