

ООО «Строительная компания «Каменка»  
**В производство работ**  
 07 АВГ 2019  
 Должность: \_\_\_\_\_ Подпись: \_\_\_\_\_

**Примечание:**

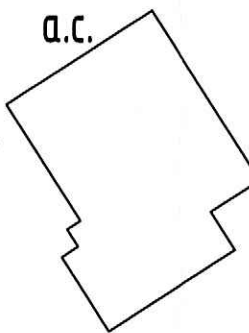
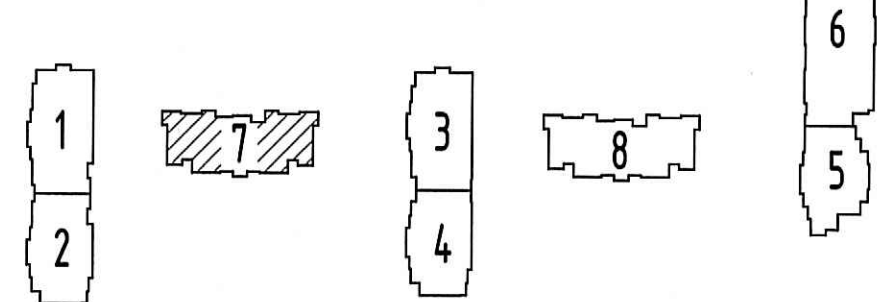
1. Трубопроводы условно отнесены от стен.
2. Отверстия 100x100 и менее пробиваются по месту.
3. Шахты ДВ, ДП выполнить гладкими, герметичными, с затиркой швов и последующим швабрированием.
4. Монтаж полимерных трубопроводов вести в соответствии с положениями СП 41-109-2005, СП 73.13330.2016 и рекомендациями завода-изготовителя.
5. При монтаже радиаторов систем отопления следовать рекомендациям завода-изготовителя, а также учитывать минимально допустимые расстояния:
  - от торца (боковой стенки) радиатора до стены минимум 200 мм;
  - от торца (боковой стенки) радиатора до откоса проема балконной двери минимум 100 мм.
6. В соответствии с Задачей на проектирование приточные оконные клапаны AirBox в квартирах-студиях устанавливаются в количестве 2 штук следующим образом: горизонтально над балконной дверью; при открывающемся окне - в окно установить клапан AirBox Comfort без фрезеровки; при неоткрывающемся окне установить клапан AirBox Comfort без фрезеровки в балконную дверь на противоположную сторону от петель створки, в верхней части створки. Всего в квартире-студии 2 клапана AirBox Comfort.
7. Замену уплотнителя балконной двери по внешнему контуру производить строго напротив места установки клапана.
8. Клапан инфильтрации воздуха КИВ-125 установить на отметке 2,2 м от уровня чистого пола (верхняя треть окна). Расстояние до оконного либо дверного проема в плане - не менее 300 мм. При производстве работ руководствоваться Инструкцией по монтажу КИВ-125 ЗАО "Инженерное оборудование".

Условные обозначения:

- T1 - подающий трубопровод
- T2 - обратный трубопровод
- ① - нумерация горизонтальных веток
- ⑪ - нумерация горизонтальных веток, идущих на одну квартиру, в случае деления в пределах коллекторной одного квартирного отвода на две ветки
- - приточный клапан Air-Box Comfort
- ▒ - наружная решетка в витражных конструкциях
- ← KIB-125 - клапан инфильтрации воздуха КИВ-125

**ПРОВЕРЕНО**  
**ТЕХНИЧЕСКИЙ ОТДЕЛ**  
 06 АВГ 2019  
 Сотрудник ТО \_\_\_\_\_

**Схема расположения секций**



Инв.№ подл. Попр. и дата. Взам. инв.№

					<b>05/17 - 5 - 0B4</b>					
					Многоквартирный жилой дом со встроенными помещениями и многоэтажным гаражом, расположенный по адресу: г. Санкт-Петербург, Командантский проспект, участок 1 (юго-западное пересечение с рекой Каменкой), кадастровый № земельного участка 78:34:0004281:11949.					
Изм.	Кол.чл.	Лист	Идент.	Подпись	Дата	Жилой комплекс	Стадия	Лист	Листов	
Гл. спец.	Мильникова			<i>Мильникова</i>	06.19		Секция 7. План 2 этажа	P	4	
Вед. инженер	Широченко			<i>Широченко</i>	06.19					
Н. контр.	Мильникова			<i>Мильникова</i>	06.19		ООО «Простор-Л» Санкт-Петербург			